

BUDYNEK WIELORODZINNY

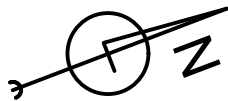
Warszawa, ul. Naukowa



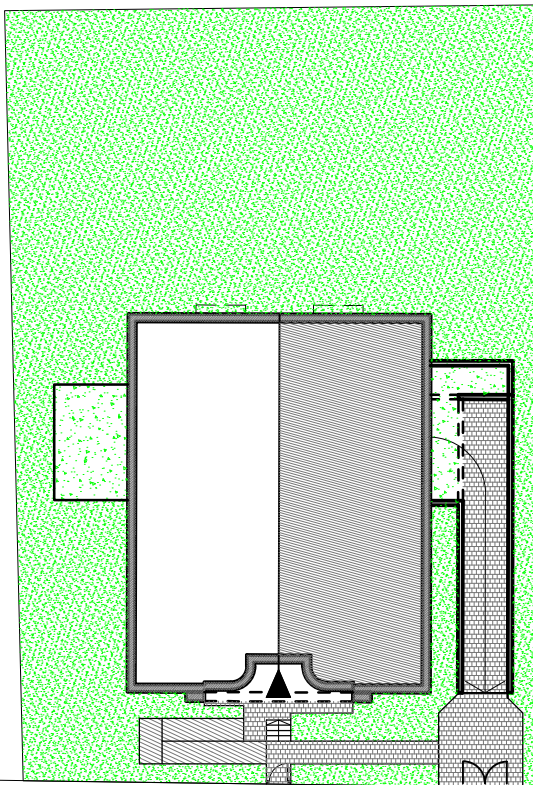
Lokal nr 2

PARTER

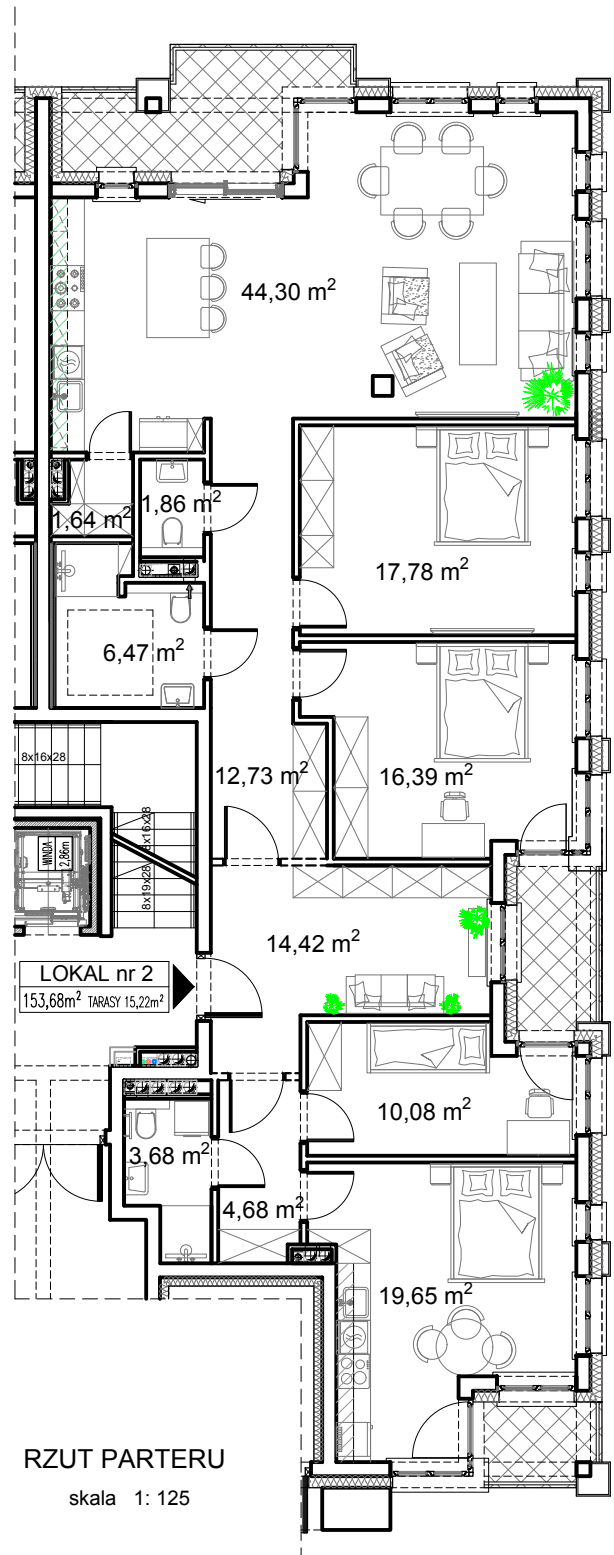
suma powierzchni użytkowej 153,68 m²
TARASY 15,22 m²



sytuacja
skala 1: 500



ul. Naukowa



UWAGI:
Powierzchnia użytkowa została określona na podstawie Rozporządzenia Ministra Rozwoju z dnia 11 września 2020 r. w sprawie szczegółowego zakresu i formy projektu budowlanego (Dz.U. 2020, poz. 1069), zgodnie z zasadami obmiaru i obliczania powierzchni użytkowej lokalu w oparciu o polską normę PN-ISO 9836:2015 „Własności użytkowe w budownictwie. Określanie wskaźników powierzchniowych i kubaturowych” z uwzględnieniem następujących zasad:
a) przez lokal mieszkalny należy rozumieć wydzielone trwałymi ścianami w obrębie budynku pomieszczenie lub zespół pomieszczeń przeznaczonych na stały pobyt ludzi, które wraz z pomieszczeniami pomocniczymi służą zaspokajaniu ich potrzeb mieszkaniowych
b) powierzchnię pomieszczeń lub ich części o wysokości w świetle równej lub większej od 2,20 m należy zaliczać do obliczeń w 100%, o wysokości równej lub większej od 1,40 m, lecz mniejszej od 2,20 m - w 50%, natomiast o wysokości mniejszej od 1,40 m pomija się całkowicie.
Rozmieszczenie mebli, urządzeń kuchennych oraz sanitarnych mają charakter orientacyjny.

Podana powierzchnia użytkowa może ulec zmianie na etapie projektu technicznego. Ostateczna powierzchnia lokali zostanie określona na podstawie obmiaru powykonawczego.